

MANISCOPIC ■ МНТ 860 LT LSU Evolution

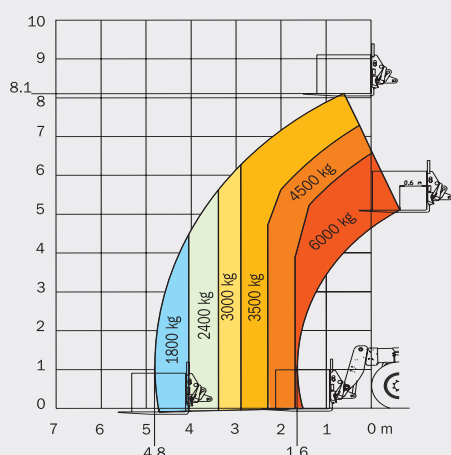


- Грузоподъемность: 6000 кг
- Высота подъема: 8,10 м
- Двигатель: 144 л.с.
- 4 ведущих колеса – 4 управляемых колеса
- Гидростатическая трансмиссия
- Корректор наклона рамы 10°/10°
- Джойстик "JSM": система "все в одном"

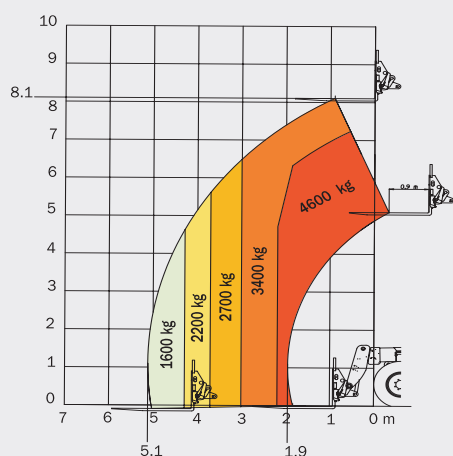


MHT 860 LT LSU Evolution

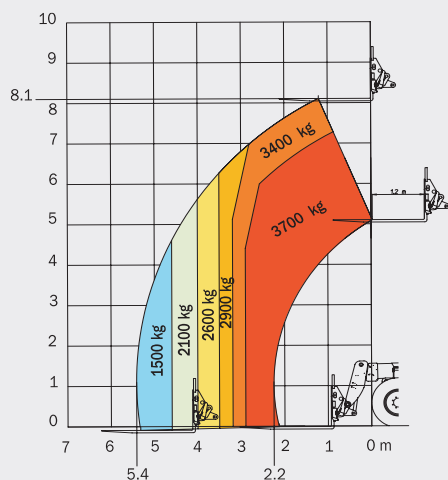
ЦЕНТР ТЯЖЕСТИ ГРУЗА 600 ММ



ЦЕНТР ТЯЖЕСТИ ГРУЗА 900 ММ



ЦЕНТР ТЯЖЕСТИ ГРУЗА 1200 ММ



ДВИГАТЕЛЬ

Дизельный PERKINS 1104D - E 44TA

Объем: 4 цилиндра / 4400 см³
 Мощность (ISO/TR 14396): 144 л.с. / 106 кВт
 Номинальный режим: 2200 об/мин
 Крутящий момент при 1400 об/мин: 556 Nm
 Прямой впрыск: электронный

Вентилятор: воздушный
 Охлаждение: водяное
 Экологические стандарты: IIIA
 Аккумулятор: 12 Вольт
 Объем: 120 А/ч

ВЫСОТА ПОДЪЕМА/ГРУЗОПОДЪЕМНОСТЬ

Центр тяжести:	600 мм	900 мм	1200 мм
Грузоподъемность:	6000 кг	4600 кг	3700 кг
Грузоподъемность на макс. высоте:	3500 кг	3400 кг	3400 кг
Грузоподъемность при макс. вылете:	1800 кг	1600 кг	1500 кг
Высота подъема:	8,10 м	8,10 м	8,10 м

Максимальный фронтальный вылет: 4,80 м 5,10 м 5,40 м

ТРАНСМИССИЯ

Гидростатическая трансмиссия

Гидростатич. насос с регулируемым потоком и постоянной регулировкой частоты вращения

Задний ход: электромагнитный
 Центральный дифференциал: нет

Коробка передач: 2 скорости
 Максимальная транспортная скорость: 28 км/ч

ГИДРАВЛИКА

Основной насос:

Насос переменного объема

Максимальное давление:

275 бар

Объем:

140 л/мин

Пропорциональный распределитель

Тип управления:

Джойстик JSM

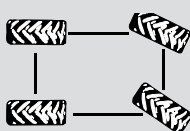
Делитель потока с приоритетом на управление и торможение

МОСТЫ

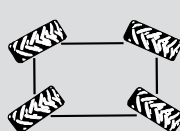
Мосты "Heavy Duty" в масляной ванне с эпициклоидальным редуктором с 4 сателлитами со встроенным рулевым цилиндром двойного действия.

Корректор наклона рамы 10°/10° на переднем мосту

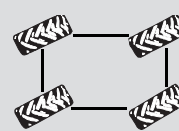
3 типа управления:



2 управляемых колеса



4 управляемых колеса



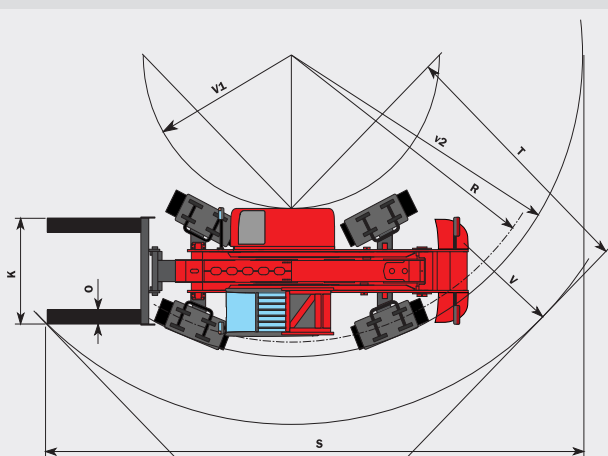
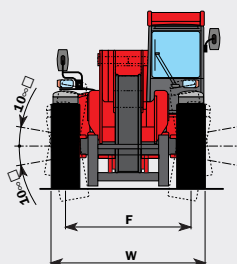
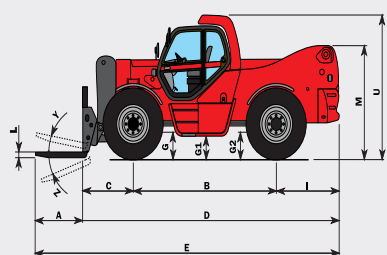
"Крабовый ход"



MHT 860 LT LSU Evolution

ДИАГРАММЫ

MHT 860 L TURBO LSU



A	B	C	D	E	F	G	G1	G2	I	K	L	M	O	R	S	T	U	V	V1	V2	W	Y	Z
1200	2730	1540	5365	6565	1930	410	450	410	1095	1750	60	1700	200	3560	7883	4406	2460	5205	1130	3780	2400	11°	123°

ТОРМОЗА

Тип: погруженные в масло мультиточковые
 Тип привода: гидравлический
 На мостах: передний + задний
 Стояночный тормоз на переднем мосту
 Негативный стояночный мультиточковый тормоз в масляной ванне

ОБЪЕМЫ

Охлаждающий контур: 15 л
 Масло двигателя: 8,1 л
 Гидравлическое масло: 140 л
 Топливный бак: 120 л

ШИНЫ

Модель: 18-22,5 16 PR
 Давление: 5 бар
 Тяговое усилие: 11200 daN

ВРЕМЯ ЦИКЛА

Подъем телескопа без груза: 9,8 сек
 Опускание телескопа без груза: 7,8 сек
 Выдвижение телескопа без груза: 11,3 сек
 Втягивание телескопа без груза: 6,7 сек

ВИЛЫ

Размеры: 200 x 60 x 1200 мм
 Вес вилок: 560 кг

ВЕС

Общий вес (с вилами): 11580 кг

СТАНДАРТНОЕ ОБОРУДОВАНИЕ

- кабина ROPS-FOPS
- сиденье GRAMMER
- передний и задний стеклоочистители
- дорожное освещение
- проблесковый маячок
- зеркало заднего вида слева
- устройство безопасности с автоматической блокировкой опасных движений
- клапан безопасности на цилиндре
- отопление

ОПЦИИ

- кондиционирование воздуха
- комфортное сиденье
- стеклоомыватели
- кабина с зеркалом заднего вида
- шины 445/70 R24

Ваш дилер в Республике Беларусь:

ООО «СВ ВЕЛОР»

Беларусь, 220100, г. Минск,
ул. Сурганова, 61-47

+375 17 290 49 31
+375 29 690 49 32
info@sv-velor.com
www.sv-velor.com



Официальное представительство MANITOU в СНГ
ООО «МАНИТУ ВОСТОК» Россия, 143442, Московская область, Красногорский район,
п. Отрадное, 6 км Пяницкого шоссе, строение 9, здание 8