

MANISCOPIC

■ MHT 10120 L Turbo

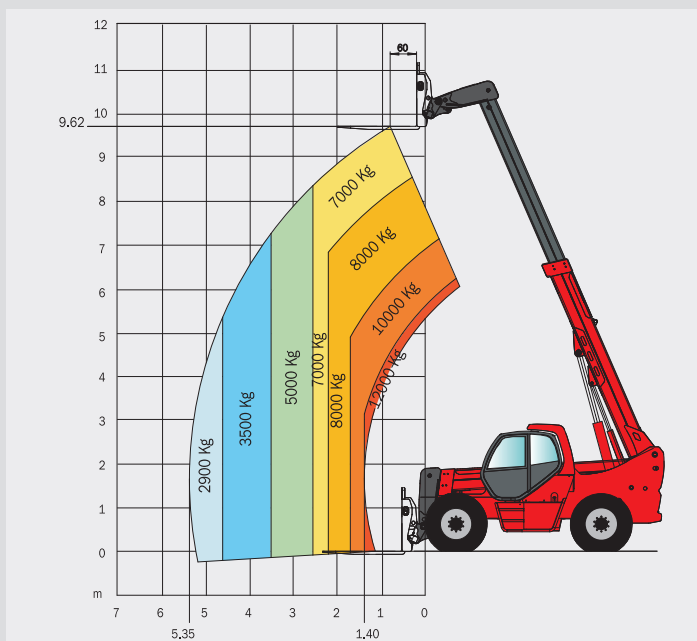


- Грузоподъемность: 12000 кг
- Высота подъема: 9.62 м
- Двигатель: 175 л.с.
- 4 ведущих колеса – 4 управляемых колеса
- Гидростатическая трансмиссия
- Корректор рамы 10°/10°

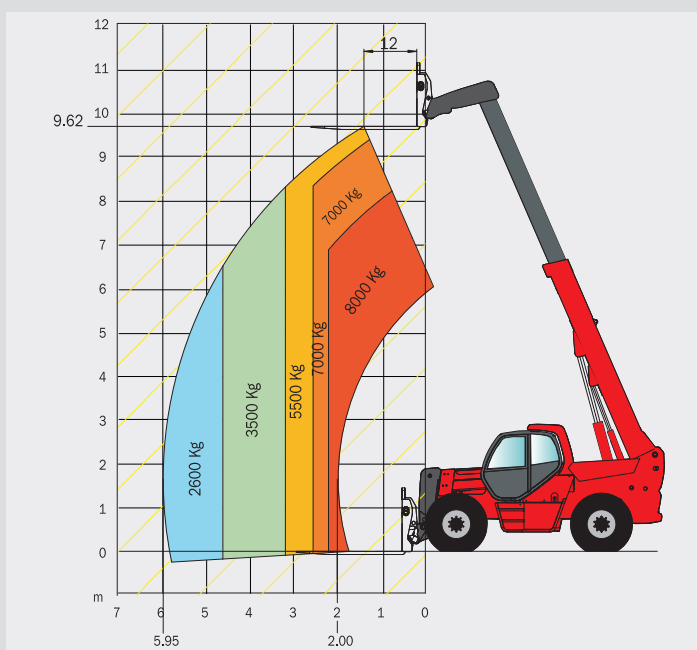
 **MANITOU**

MHT 10120 L TURBO

ЦЕНТР ТЯЖЕСТИ 600 ММ



ЦЕНТР ТЯЖЕСТИ 1200 ММ



ДВИГАТЕЛЬ

Дизельный MERCEDES OM 904 LA Turbo – Интеркулер – Воздух/Воздух

Объем: 4 цилиндра / 4250 см³
 Мощность (ISO/TR 14396): 175 л.с. / 129 кВт
 Номинальный режим: 2200 об/мин
 Крутящий момент при 1200 об/мин: 675 Nm

Электронный впрыск (4 насоса и 4 инжектора)

Вентилятор: воздушный
 Охлаждение: водяное

Водяной радиатор с двухскоростным гидравлическим вентилятором (от 2000 до 3000 об/мин)

Экологические стандарты: EUR3
 Возд.фильтр (тип / микрон): картридж / 3
 Аккумулятор: 12 Вольт
 Объем: 120 А/ч

ВЫСОТА ПОДЪЕМА/ГРУЗОПОДЪЕМНОСТЬ

Центр тяжести:	600 мм	1200 мм
Грузоподъемность:	12000 кг	8000 кг
Грузоподъемность на макс. высоте:	7000 кг	5500 кг
Грузоподъемность на фронт. вылете:	2900 кг	2600 кг
Высота подъема:	9.62 м	9.62 м
Максим. фронт. вылет:	5.35 м	5.95 м

ТРАНСМИССИЯ

Гидростатическая трансмиссия **REXROTH**

Гидростатич. насос с регулируемым потоком:	71 см ³
Гидростатич. регулируемый цилиндр двигателя:	140 см ³
Задний ход:	электромагнитный
Центральный дифференциал:	нет
2 передачи вперед и назад:	
режим медленного хода:	10 км/ч
режим быстрого хода:	25 км/ч

ГИДРАВЛИКА

Основной насос: Поршневой насос высокого давления Load Sensing (чувствительный к нагрузкам)

Объем:	75 см ³
Максимальное давление:	350 бар
Поток:	165 л/мин
Макс. поток на навесное оборудование (при 350 бар):	140 л/мин

Насос гидроусилителя рулевого оборудования:

Тип:	Load sensing
Максимальное давление:	180 бар

Тормозной насос:

Тип:	REXROTH
Объем:	18.7 см ³
Максимальное давление:	40 бар
Поток:	41 л/мин

Радиатор гидравлического масла:

- 2 постоянных вентилятора
- 2 автоматических вентилятора

Распределитель: Большой гидравлический пропорциональный распределитель REXROTH (от 280 до 300 л/мин), 4 закрытых элемента

Тип управления:

Пропорциональный гидравлический джойстик с тремя комбинированными движениями

- 1- Загрузка / Разгрузка ковша
- 2- Выдвижение стрелы / Навесное оборудование
- 3- Подъем / Выдвижение стрелы

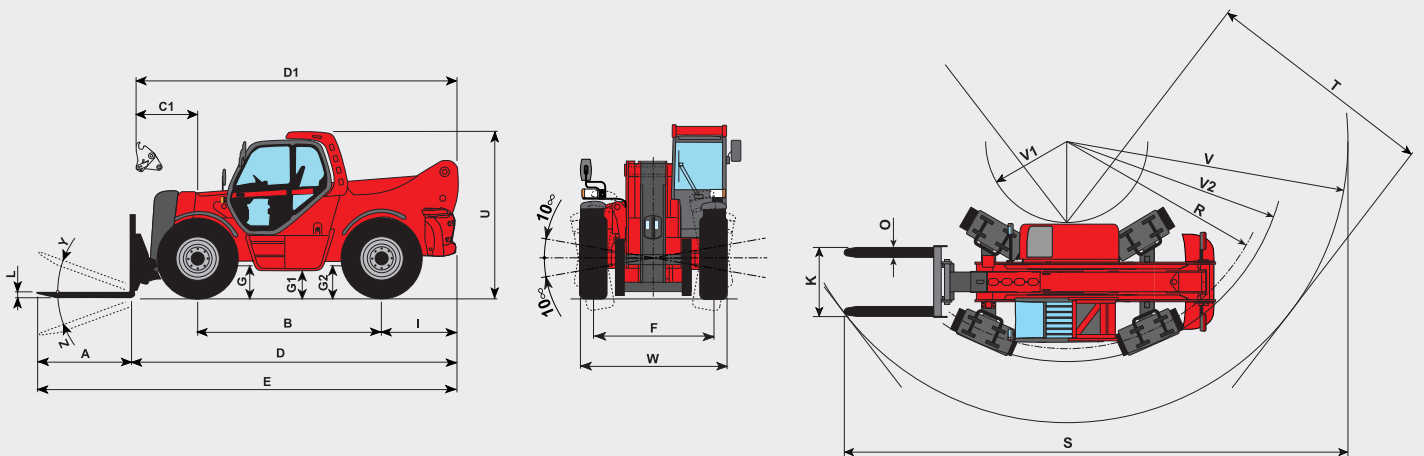
Шланги:

Полностью перфорированные трубы со шлангами высокого давления

Уровень фильтрации (микрон):

Всасывание:	250 мик
Возврат:	10 мик
Воздушный фильтр:	10 мик

ДИАГРАММЫ



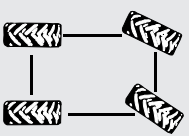
A	B	C	D	E	F	G	G1	G2	I	K	L	M	O	R	S	T	U	V	V1	V2	W	Y	Z
1800	3300	1115	5950	7750	1956	550	445	550	1425	1430	70	2300	200	4233	9205	4615	2900	5868	1690	4528	2400	20°	115°

МОСТЫ

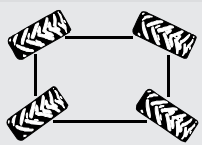
Усиленные мосты HURTH в масляной ванне с эпициклоидальным редуктором с 4 сателлитами со встроенным рулевым цилиндром двойного действия

Корректор наклона рамы 10°/10° на переднем мосту

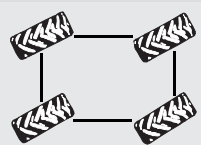
3 типа управления:



2 управляемых колеса



4 управляемых колеса



"Крабовый ход"

ВЕС

Общий вес без оборудования:	15900 кг
Общий вес без груза с вилами:	17000 кг
Общий вес с номин. грузом с вилами:	29000 кг

Нагрузка на мосты, со стандартным оборудованием (без груза)

На передний мост, втянутая стрела:	6350 кг
На задний мост, втянутая стрела:	10650 кг

Нагрузка на мосты, со стандартным оборудованием (с грузом)

На передний мост, втянутая стрела:	25000 кг
На задний мост, втянутая стрела:	4000 кг

ТОРМОЗА

Тип: погруженные в масло мультидисковые
 Тип привода: гидравлический
 Воздействие на ось: переднюю + заднюю

Стояночный тормоз на передней и задней осях:
 погруженный в масло негативный стояночный тормоз

ШИНЫ

Модель: 17.5 R 25
 Давление: 7 бар
 Тяговое усилие: 11300 daN

ПОДЪЕМ/ТЕЛЕСКОПИРОВАНИЕ

Подъем без груза: 13 сек
 Опускание без груза: 9 сек

Выдвижение телескопа без груза: 14.5 сек
 Втягивание телескопа без груза: 9 сек

ВИЛЫ

Стандартная каретка TFF 10750
 Размеры: 200 x 80 x 1500 мм
 Вес вилок: 560 кг

ОБЪЕМ БАКОВ

Охлаждающий контур: 16 л
 Масло двигателя: 8.1 л
 Гидравлическое масло: 290 л
 Топливный бак: 200 л

СТАНДАРТНОЕ ОБОРУДОВАНИЕ

- кабина ROPS-FOPS
- сиденье GRAMMER
- передний и задний стеклоочистители
- дорожное освещение
- проблесковый маячок
- зеркало заднего вида слева
- устройство безопасности с автоматическим отключением опасных гидравлических движений
- клапаны безопасности на цилиндрах
- обогрев

ОПЦИИ

- кондиционирование воздуха
- комфортное сиденье
- стеклоочиститель на крыше
- зеркало заднего вида в кабине

Оборудование под заказ



Ваш дилер в Республике Беларусь:

ООО «СВ ВЕЛОР»

Беларусь, 220100, г. Минск,
ул. Сурганова, 61-47

+375 17 290 49 31
+375 29 690 49 32
info@sv-velor.com
www.sv-velor.com



Официальное представительство MANITOU в СНГ
ООО «МАНИТУ ВОСТОК» Россия, 143442, Московская область, Красногорский район,
п. Отрадное, 6 км Пяницкого шоссе, строение 9, здание 8