

MT-X1235ST

ТЕХНИЧЕСКАЯ ИНФОРМАЦИЯ



 **MANITOU**

www.manitou.com

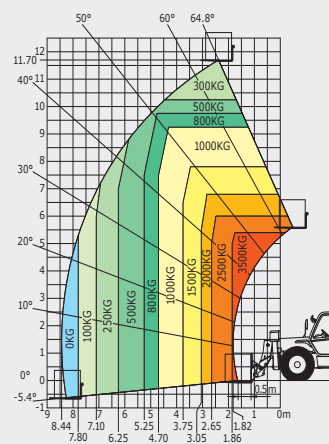
MT-X1235 ST

MT-X 1235 ST

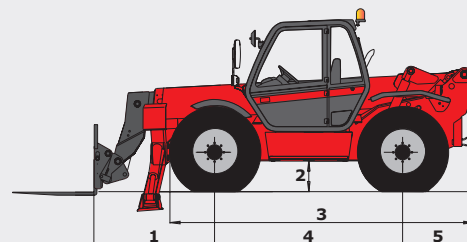
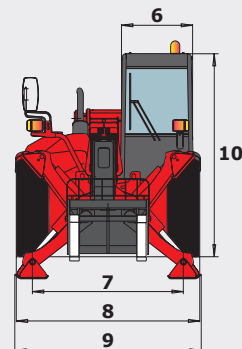
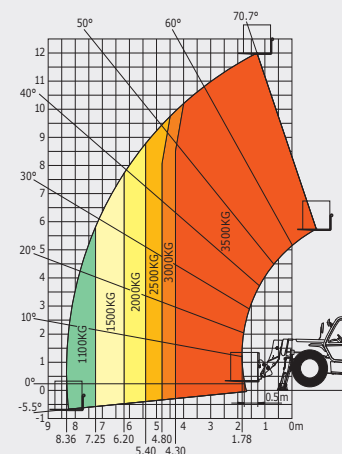
Подъем грузов	
Максимальная грузоподъемность	3500 кг
Максимальная высота подъема	12,00 м
Фронтальный вылет на максимальной высоте	1,2 м
Усилие отрыва на ковше	7000 даН
Время подъема без груза	
Подъем	10,6 с
Опускание	7,7 с
Выдвижение стрелы	22,3 с
Втягивание стрелы	11,6 с
Загрузка	4,1 с
Разгрузка	3,3 с
Шины	
400/80-24	
Тормоза	
погруженные в масло мультидисковые тормоза с гидравлическим приводом на обе оси	
Двигатель	
PERKINS	
Тип	1104D-44 TA
Объем цилиндра	4400 см ³
Мощность	101 л.с./74,5 кВт
Максимальный крутящий момент	410 Нм - 1400 об/мин
Впрыск	прямой
Охлаждение	водяное
Тяговое усилие	9540 даН
Трансмиссия	
гидротрансформатор	
Реверс	электрогидравлический
Количество передач (вперед/назад)	4/4
Максимальная транспортная скорость (может различаться в зависимости от законодательства)	27 км/ч
Гидравлика	
Насос	шестеренчатый насос с делителем потока 106 л/мин - 250 бар
Объемы технических жидкостей	
Гидравлическое масло	120 л
Топливо	135 л
Вес без груза (с вилами)	
9210 кг	
Размеры	
1. Расстояние от оси переднего моста до каретки	1,77 м
2. Дорожный просвет	0,45 м
3. Габаритная длина (при поднятой стреле)	4,39 м
4. Межосевое расстояние	2,77 м
5. Расстояние от оси заднего моста до противовеса	1,05 м
6. Ширина кабины	0,95 м
7. Колея	1,99 м
8. Габаритная ширина	2,40 м
9. Габаритная ширина (с выдвинутыми стабилизаторами)	2,32 м
10. Габаритная высота	2,58 м
Радиус разворота (по внешним колесам)	4,16 м
Наклон каретки (загрузка/разгрузка)	12°/112°
Шум и вибрация	
Звукоизоляция в кабине (звуковое давление, LpA)	76 дБ
Звуковая мощность (LwA)	104 дБ
Вибрация (воздействие на руки)	<2,5 м/с ²
Вибрация (воздействие на тело оператора)	1,2 м/с ²

ДИАГРАММА НАГРУЗКИ для внедорожных условий согласно норме EN 1459 B

Погрузчик без стабилизаторов с вилами



Погрузчик с выставленными стабилизаторами с вилами



В данном проспекте описана стандартная комплектация и различные опции для техники Manitou, которые могут отличаться в зависимости от типа конкретного оборудования. Погрузчики, описанные в проспекте, могут быть в стандартной комплектации, иметь или не иметь возможность установки дополнительных опций в зависимости от версии. Manitou оставляет за собой право изменять спецификации, описанные в данном проспекте, в любое время без предварительного уведомления. Производитель не связан обязательствами по данным спецификациям. Для получения дополнительной информации обращайтесь к Вашему дилеру Manitou. Документ не имеет договорной силы. Описание продукции может отличаться от актуального. List доступных опций не ограничен данными в проспекте. Логотипы и фирменные изображения компании являются собственностью Manitou. Запрещается их полное или частичное воспроизведение без разрешения компании Manitou. Все права защищены. Фотографии и диаграммы, содержащиеся в проспекте, даны исключительно для информации. MANITOU BF SA - Компания с ограниченной ответственностью - Акционерный капитал: 39 547 824 Евро - 857 802 508 RCS Nantes



Ваш дилер в Республике Беларусь:

ООО «СВ ВЕЛОР»

Беларусь, 220100, г. Минск,
ул. Сурганова, 61-47

+375 17 290 49 31
+375 29 690 49 32
info@sv-velor.com
www.sv-velor.com



Официальное представительство MANITOU в СНГ
ООО «МАНИТУ ВОСТОК» Россия, 143442, Московская область, Красногорский район,
п. Отрадное, 6 км Пяницкого шоссе, строение 9, здание 8