

MT-X1440

ТЕХНИЧЕСКАЯ ИНФОРМАЦИЯ

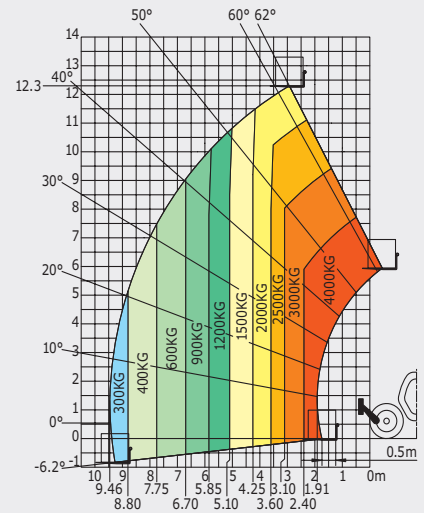


MT-X1440

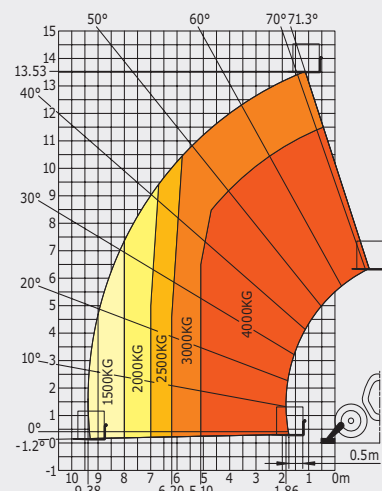
	MT-X 1440	MT-X 1440 A
Подъем грузов		
Максимальная грузоподъемность	4000 кг	
Максимальная высота подъема	13,53 м	
Фронтальный вылет на максимальной высоте	1,13 м	
Усилие отрыва на ковше	8000 даН	8080 даН
Время подъема без груза		
Подъем	15,5 с	15,7 с
Опускание	11,6 с	13,3 с
Выдвижение стрелы	16,5 с	19,2 с
Втягивание стрелы	11,9 с	14,8 с
Загрузка	4 с	
Разгрузка	4 с	
Шины	400/80-24	
Тормоза	погруженные в масло мультидисковые тормоза с гидравлическим приводом на обе оси	
Двигатель	PERKINS - STAGE 3A	
Тип	1104D-44 TA	
Объем цилиндра	4400 см ³	
Мощность	101 л.с./74,5 кВт	
Максимальный крутящий момент	400 Нм - 1400 об/мин	
Впрыск	прямой	
Охлаждение	водяное	
Тяговое усилие	8250 даН	
Трансмиссия	гидротрансформатор	
Реверс	электрогидравлический	
Количество передач (вперед/назад)	4/4	
Максимальная транспортная скорость (может различаться в зависимости от законодательства)	25 км/ч	
Гидравлика	шестеренчатый насос с делителем потока 170 л/мин - 270 бар	
Объемы технических жидкостей		
Гидравлическое масло	175 л	
Топливо	140 л	
Вес без груза (с вилами)	11115 кг	11795 кг
Размеры		
1. Расстояние от оси переднего моста до каретки	1,90 м	
2. Дорожный просвет	0,37 м	
3. Габаритная длина (при поднятой стреле)	4,87 м	
4. Межосевое расстояние	3,07 м	
5. Расстояние от оси заднего моста до противовеса	1,16 м	
6. Ширина кабины	0,89 м	
7. Колея	1,96 м	
8. Габаритная ширина	2,35 м	
9. Габаритная ширина (со стабилизаторами)	3,79 м	
10. Габаритная высота	2,45 м	
Радиус разворота (по внешним колесам)	3,97 м	
Наклон каретки (загрузка/разгрузка)	12°/114°	
Шум и вибрация		
Звукоизоляция в кабине (звуковое давление, LpA)	82 дБ	
Звуковая мощность (LwA)	106 дБ	
Вибрация (воздействие на руки)	<2,5 м/с ²	
Вибрация (воздействие на тело оператора)	0,985 м/с ²	

ДИАГРАММА НАГРУЗКИ для внедорожных условий согласно норме EN 1459 B

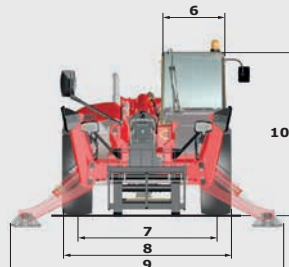
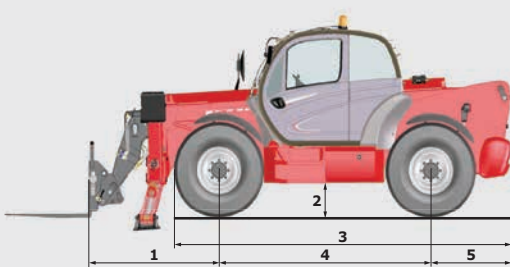
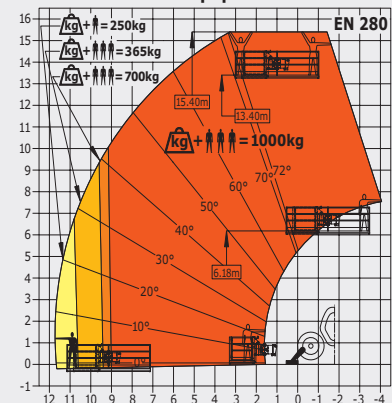
Погрузчик без стабилизаторов с вилами



Погрузчик с выставленными стабилизаторами с вилами



Погрузчик с выставленными стабилизаторами с платформой



В данном проспекте описана стандартная комплектация и различные опции для техники Manitou, которые могут отличаться в зависимости от типа конкретного оборудования. Погрузчики, описанные в проспекте, могут быть в стандартной комплектации, иметь или не иметь возможность установки дополнительных опций в зависимости от версии. Manitou оставляет за собой право изменять спецификации, описанные в данном проспекте, в любое время без предварительного уведомления. Производитель не связан обязательствами по данным спецификациям. Для получения дополнительной информации обращайтесь к Вашему дилеру Manitou. Документ не имеет договорной силы. Описание продукции может отличаться от актуального. Лист доступных опций не ограничен данными в проспекте. Логотипы и фирменные изображения компании являются собственностью Manitou. Запрещается их полное или частичное воспроизведение без разрешения компании Manitou. Все права защищены. Фотографии и диаграммы, содержащиеся в проспекте, даны исключительно для информации. MANITOU BF SA - Компания с ограниченной ответственностью - Акционерный капитал: 39 547 824 Евро - 857 802 508 RCS Nantes

Ваш дилер в Республике Беларусь:

ООО «СВ ВЕЛОР»

Беларусь, 220100, г. Минск,
ул. Сурганова, 61-47

+375 17 290 49 31
+375 29 690 49 32
info@sv-velor.com
www.sv-velor.com



Официальное представительство MANITOU в СНГ
ООО «МАНИТУ ВОСТОК» Россия, 143442, Московская область, Красногорский район,
п. Отрадное, 6 км Пяницкого шоссе, строение 9, здание 8