

# MT-X1440SLT

ТЕХНИЧЕСКАЯ ИНФОРМАЦИЯ



# MT-X1440SLT

## MT-X 1440 SLT

### Подъем грузов

Максимальная грузоподъемность	4000 кг
Максимальная высота подъема	13,60 м
Фронтальный вылет на максимальной высоте	1,5 м
Усилие отрыва на ковше	7000 даН

### Время подъема без груза

Подъем	10,8 с
Опускание	9,2 с
Выдвижение стрелы	16,9 с
Втягивание стрелы	18,0 с
Загрузка	3,7 с
Разгрузка	4,6 с

**Шины** 15,5/80-24

**Тормоза** погруженные в масло мультидисковые тормоза с гидравлическим приводом на обе оси

### Двигатель

Тип	PERKINS
Тип	1104D-44 TA
Объем цилиндра	4400 см <sup>3</sup>
Мощность	101 л.с./74,5 кВт
Максимальный крутящий момент	410 Нм - 1400 об/мин
Впрыск	прямой
Охлаждение	водяное
Тяговое усилие	10700 даН

**Трансмиссия** гидротрансформатор

Реверс электрогидравлический

Количество передач (вперед/назад) 4/4

Максимальная транспортная скорость (может различаться в зависимости от законодательства) 27 км/ч

### Гидравлика

Насос шестеренчатый насос с делителем потока 164 л/мин - 260 бар

### Объемы технических жидкостей

Гидравлическое масло 126 л

Топливо 135 л

**Вес без груза (с вилами)** 11227 кг

### Размеры

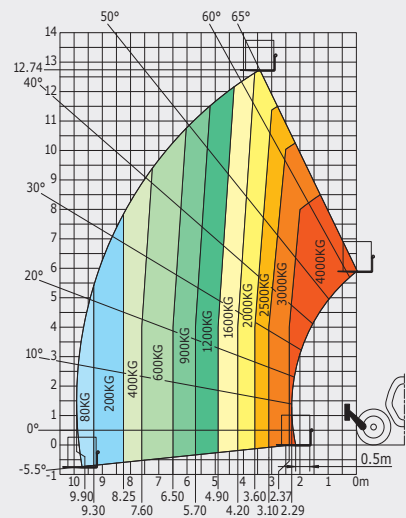
1. Расстояние от оси переднего моста до каретки	2,27 м
2. Дорожный просвет	0,48 м
3. Габаритная длина (при поднятой стреле)	4,41 м
4. Межосевое расстояние	2,77 м
5. Расстояние от оси заднего моста до противовеса	1,05 м
6. Ширина кабины	0,95 м
7. Колея	1,92 м
8. Габаритная ширина	2,31 м
9. Габаритная ширина (со стабилизаторами)	3,82 м
10. Габаритная высота	2,61 м
Радиус разворота (по внешним колесам)	4,15 м
Наклон каретки (загрузка/разгрузка)	12°/112°

### Шум и вибрация

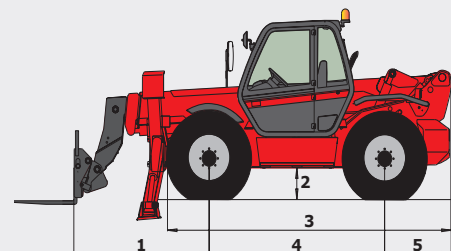
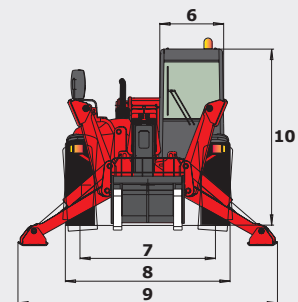
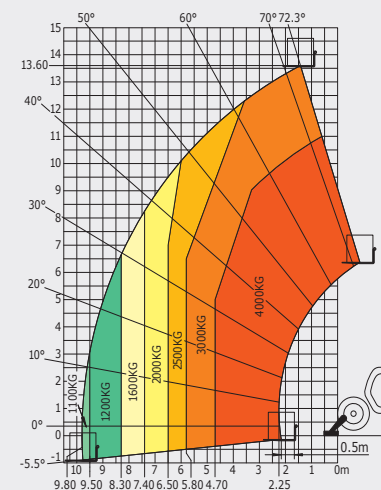
Звукоизоляция в кабине (звуковое давление, LpA)	77 дБ
Звуковая мощность (LwA)	106 дБ
Вибрация (воздействие на руки)	<2,5 м/с <sup>2</sup>
Вибрация (воздействие на тело оператора)	1,2 м/с <sup>2</sup>

### ДИАГРАММА НАГРУЗКИ для внедорожных условий согласно норме EN 1459 В

#### Погрузчик без стабилизаторов с вилами



#### Погрузчик с выставленными стабилизаторами с вилами



В данном проспекте описана стандартная комплектация и различные опции для техники Manitou, которые могут отличаться в зависимости от типа конкретного оборудования. Погрузчики, описанные в проспекте, могут быть в стандартной комплектации, иметь или не иметь возможность установки дополнительных опций в зависимости от версии. Manitou оставляет за собой право изменять спецификации, описанные в данном проспекте, в любое время без предварительного уведомления. Производитель не связан обязательствами по данным спецификациям. Для получения дополнительной информации обращайтесь к Вашему дилеру Manitou. Документ не имеет договорной силы. Описание продукции может отличаться от актуального. Лист доступных опций не ограничен данными в проспекте. Логотипы и фирменные изображения компании являются собственностью Manitou. Запрещается их полное или частичное воспроизведение без разрешения компании Manitou. Все права защищены. Фотографии и диаграммы, содержащиеся в проспекте, даны исключительно для информации. MANITOU BF SA - Компания с ограниченной ответственностью - Акционерный капитал: 39 547 824 Евро - 857 802 508 RCS Nantes



Ваш дилер в Республике Беларусь:

**ООО «СВ ВЕЛОР»**

Беларусь, 220100, г. Минск,  
ул. Сурганова, 61-47

+375 17 290 49 31  
+375 29 690 49 32  
info@sv-velor.com  
www.sv-velor.com



Официальное представительство MANITOU в СНГ  
ООО «МАНИТУ ВОСТОК» Россия, 143442, Московская область, Красногорский район,  
п. Отрадное, 6 км Пяницкого шоссе, строение 9, здание 8