

MT-X1840

ТЕХНИЧЕСКАЯ ИНФОРМАЦИЯ

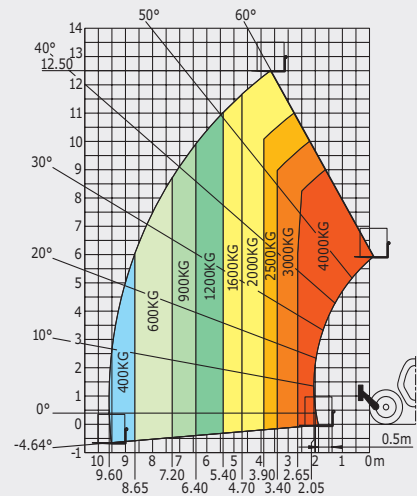


MT-X 1840

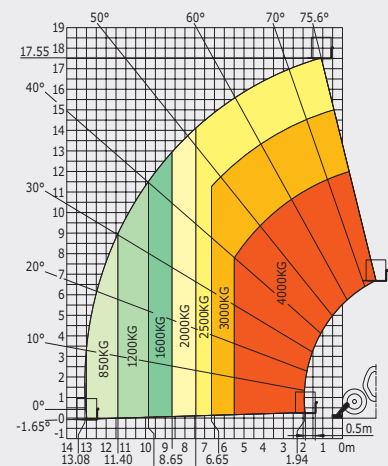
	MT-X 1840	MT-X 1840 A
Подъем грузов		
Максимальная грузоподъемность	4000 кг	
Максимальная высота подъема	17,55 м	
Фронтальный вылет на максимальной высоте	0,92 м	
Усилие отрыва на ковше	7500 даН	8400 даН
Время подъема без груза		
Подъем	17,3 с	18,0 с
Опускание	12,7 с	14,4 с
Выдвижение стрелы	16,1 с	17,9 с
Втягивание стрелы	15,6 с	16,5 с
Загрузка	5 с	
Разгрузка	4 с	
Шины	400/80-24	
Тормоза	погруженные в масло мультидисковые тормоза с гидравлическим приводом на обе оси	
Двигатель	PERKINS - STAGE 3A	
Тип	1104D-44 TA	
Объем цилиндра	4400 см ³	
Мощность	101 л.с./74,5 кВт	
Максимальный крутящий момент	400 Нм - 1400 об/мин	
Впрыск	прямой	
Охлаждение	водяное	
Тяговое усилие	10000 даН	
Трансмиссия	гидротрансформатор	
Реверс	электрогидравлический	
Количество передач (вперед/назад)	4/4	
Максимальная транспортная скорость (может различаться в зависимости от законодательства)	27 км/ч	
Гидравлика		
Насос	шестеренчатый насос с делителем потока 170 л/мин - 270 бар	
Объемы технических жидкостей		
Гидравлическое масло	175 л	
Топливо	140 л	
Вес без груза (с вилами)	11600 кг	12300 кг
Размеры		
1. Расстояние от оси переднего моста до каретки	2,04 м	
2. Дорожный просвет	0,42 м	
3. Габаритная длина (при поднятой стреле)	4,89 м	
4. Межосевое расстояние	3,07 м	
5. Расстояние от оси заднего моста до противовеса	1,16 м	
6. Ширина кабины	0,89 м	
7. Колея	1,96 м	
8. Габаритная ширина	2,42 м	
9. Габаритная ширина (со стабилизаторами)	3,79 м	
10. Габаритная высота	2,45 м	
Радиус разворота (по внешним колесам)	4,01 м	
Наклон каретки (загрузка/разгрузка)	12°/114°	
Шум и вибрация		
Звукоизоляция в кабине (звуковое давление, LpA)	82 дБ	
Звуковая мощность (LwA)	106 дБ	
Вибрация (воздействие на руки)	<2,5 м/с ²	
Вибрация (воздействие на тело оператора)	0,985 м/с ²	

ДИАГРАММА НАГРУЗКИ для внедорожных условий согласно норме EN 1459 В

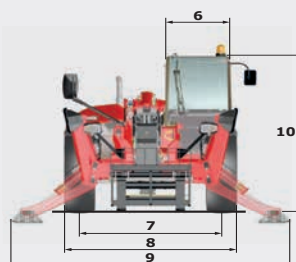
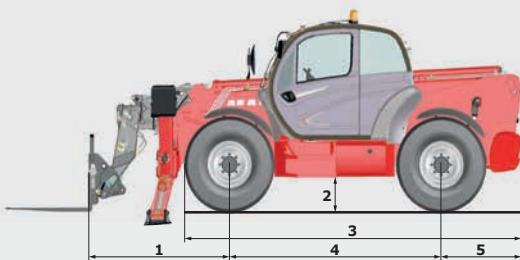
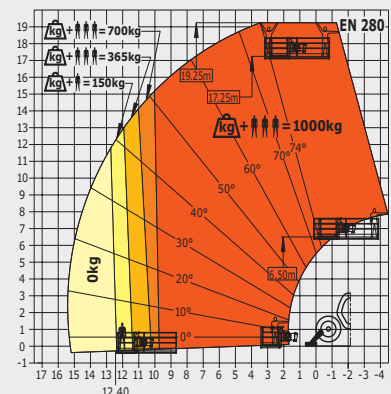
Погрузчик без стабилизаторов с вилами



Погрузчик с выставленными стабилизаторами с вилами



Погрузчик с выставленными стабилизаторами с платформой (модель MT-X 1840 A)



Ваш дилер в Республике Беларусь:

ООО «СВ ВЕЛОР»

Беларусь, 220100, г. Минск,
ул. Сурганова, 61-47

+375 17 290 49 31
+375 29 690 49 32
info@sv-velor.com
www.sv-velor.com



Официальное представительство MANITOU в СНГ
ООО «МАНИТУ ВОСТОК» Россия, 143442, Московская область, Красногорский район,
п. Отрадное, 6 км Пяницкого шоссе, строение 9, здание 8